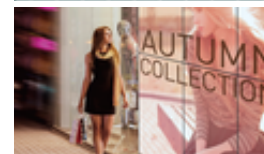
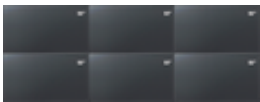


# Murs vidéo Multi-Touch personnalisés

Séries VF1H / LfV70 / LfV8-SST

Des fonctionnalités idéales pour les points de vente, les musées ou les environnements d'entreprise



## KEY FEATURES

- Solution Multi-Touch entièrement personnalisée, conçue avec des écrans 55 pouces parfaitement assemblés pour permettre n'importe quelle configuration de mur vidéo. La plupart des murs vidéo sont au format 2x2, 3x1, 3x2, 4x2 ou 4x3
- La surcouche tactile recouvre l'intégralité du mur vidéo, de façon à former une surface interactive unique, sans aucune rupture. L'installation de la surcouche tactile est réalisée sur site
- Jusqu'à 20 points de détection dans la plus grande configuration de mur vidéo
- Technologie ShadowSense haute précision avec réaction tactile en temps réel et excellente réfraction des reflets lumineux
- Luminosité élevée de 500 à 700 cd/m<sup>2</sup> et fonctionnement robuste en continu 24 h/24, 7 j/7

Murs vidéo Multi-Touch personnalisés – des fonctionnalités idéales pour les points de vente, les musées ou les environnements d'entreprise

## SPECIFICATIONS

URL: <https://fr.business.panasonic.be/systemes-visuels/s-ries-vf1h-lfv70-lfv8-sst>

## CONTACT

Web: <https://fr.business.panasonic.be/systemes-visuels/contact-us>

